

# TOUR DE LA CREUSE

## DU 13 AU 17 JUIN 2024

### NOTRE PRIX COMPREND

### HÉBERGEMENT & RESTAURATION

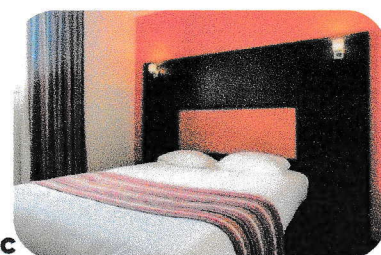
#### . 1 pension complète en hôtel type 2\* situé dans la région de La Souterraine

Début : diner du 13.06.24

Fin : petit-déjeuner du 14.06.24

Mode : mise à disposition de chambres twin toutes équipées de salles de bain privatives – draps et linge de toilette fournis – déjeuner sous forme de panier repas

#### TAXES DE SÉJOUR INCLUSES



#### . 1 pension complète en hôtel type 2\* situé dans la région de Bousac

Début : diner du 14.06.24

Fin : petit-déjeuner du 15.06.24

Mode : mise à disposition de chambres twin toutes équipées de salles de bain privatives – draps et linge de toilette fournis – déjeuner sous forme de panier repas

#### TAXES DE SÉJOUR INCLUSES



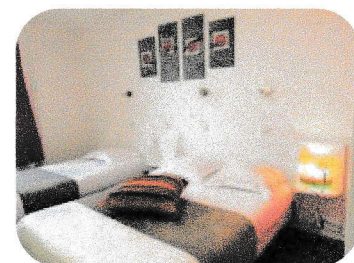
#### . 1 pension complète en hôtel type 2\* situé dans la région de Aubusson

Début : diner du 15.06.24

Fin : petit-déjeuner du 16.06.24

Mode : mise à disposition de chambres twin toutes équipées de salles de bain privatives – draps et linge de toilette fournis – déjeuner sous forme de panier repas

#### TAXES DE SÉJOUR INCLUSES



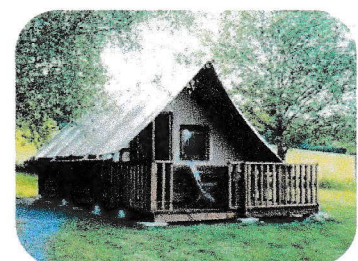
#### . 1 pension complète en gîte\* situé à Châtelus le Macheix

Début : diner du 16.06.24

Fin : petit-déjeuner du 17.06.24

Mode : mise à disposition de chambres twin toutes équipées de salles de bain privatives – draps et linge de toilette fournis – déjeuner sous forme de panier repas

#### TAXES DE SÉJOUR INCLUSES



Tarif séjour : 350 EUROS/PERS